



Batteriespeichersysteme BESS

Investment-Optionen



Betriebsmodelle

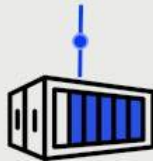
Unser Fokus:

- a) Colocated BESS + Solar oder stand-alone an gewerblichen Standorten
- b) Größe 2 bis 5 MW

SZENARIO PARAMETER

STAND-ALONE BESS

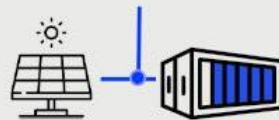
Begrenzter Netzananschlusspunkt:
100 MW



100 MW / 200 MWh

CO-LOCATED BESS + SOLAR

Begrenzter Netzananschlusspunkt:
100 MW



100 MW_p PV

100 MW

CO-LOCATED BESS + SOLAR + WIND

Begrenzter Netzananschlusspunkt:
100 MW



100 MW_p PV
+ 100 MW Wind

100 MW

Erlösmodelle

*zzgl. Regiostrom

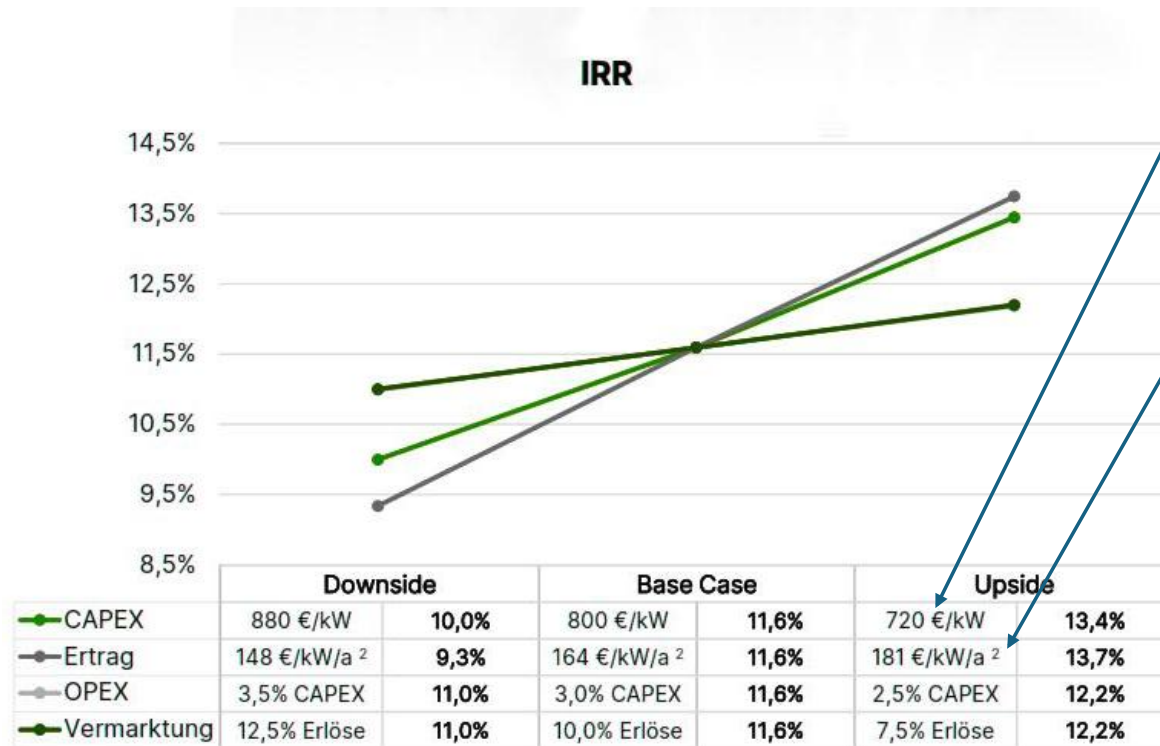


Alle Optionen werden über einen etablierten Vermarkter abgebildet (Multi-market)

Basis:



Unser Optimierungspotential



CAPEX ca. 10%
niedriger

Erlöse höher
(Einsatz KI-
gestützte
Software)

Hebelwirkung
über
Finanzierung, ca.
20% EK, Zins ca.
4%

IRR auf EK
deutlich höher als
25% möglich

Struktur Investment

- Minimum Investment 100.000 €
- Eigenkapital ggf bis 30% (ggf. aus Steueroptionen)
- Option auf Berücksichtigung von IAB mit notwendiger Realteilung und Zuordnung von Batteriekapazitäten
- Investment Anfang 2025 ermöglicht Inbetriebnahme noch in 2025 (typische Projektentwicklungsdauer mindestens 6 Monate)
- Alternativen:
 - Nachrangdarlehen, Laufzeit 10 Jahre, Zins 8%
 - Leasing-/Finanzierung ohne Eigenkapital bei sehr guter Bonität

Rundum-Paket/Leistungen

- Vorauswahl von geeigneten Standorten, Genehmigungsplanung (inklusive Netzanschluss)
- Auswahl Partner für Vermarktung (Multi-Market Ansatz)
- Einholung und Auswahl von Angeboten Batterie (Zyklenzahl > 7.000, C-Rate 0,5)
- Besorgung von Finanzierung über Banken, dazu Erstellung von Wirtschaftlichkeitsberechnungen
- Begleitung der Projekte bis IBN (schlüsselfertig)
 - Genehmigungsprozess
 - Fundamente / Gebäude
 - Brand-, Blitz-, Lärmschutz
 - Installation / AC-, DC-Seite
 - Kommunikationssystem
 - Löschesystem
 - Entwässerungssystem
 - Beleuchtung
 - Überwachungssystem
 - Alarmierungssystem
- Laufender Betrieb innerhalb einer Projektgesellschaft

Ansprechpartner

Peter Restle
Fon 0151-15285558
Fax 03212-6772677
E-Mail: office@fxbn.de
Web: www.fxbn.de

Dr. Jürgen Aldinger, GF, Founders Farm Renewable Energy GmbH,
Kranzhornweg 14, D-85570 Markt Schwaben, Germany, Tel: +49 (8121)
225344, Fax: +49 (8121) 225346, Mobil: +49 (175) 4359610 E-Mail:
j.aldinger@foundersfarm.eu Web: www.foundersfarm.eu

Haftungsausschluss:

Alle Daten in dieser Präsentation können sich ändern, und wir können keine Garantie für die Genauigkeit der angegebenen Informationen oder Verantwortung für Informationen Dritter übernehmen.

Verwendete Markenzeichen und Logos bleiben Eigentum der jeweiligen Inhaber.

Diese Darstellung ist rein informativ und stellt keine Aufforderung zu einer Investition dar. Es wird keinerlei Finanz-, Rechts- oder Steuerberatung erteilt.



Das Verpächter-Modell: Ertrag aus Brachflächen

Zielgruppe: Eigentümer von Gewerbeflächen
oder Solarparks ab 1 MW Kapazität

Pachteinnahmen: 400 € pro MW monatlich 💰➔

Gesamtertrag: Ca. 96.000 € über 20 Jahre 💰➔

Energie-Vorteil: Günstiger Strombezug
(15 - 18 Cent/kWh Brutto)

Nahstrom zum Preis ab 15 Cent bis z. Zt. max. 18 Cent (Netto inkl. Nebenkosten) je Kwh

Ablauf: Pachtvertrag -> Genehmigung ->
Monatliche Zahlung

Nahstrom zum Preis ab 15 Cent bis z. Zt. max. 18 Cent (Netto inkl. Nebenkosten) je Kwh



- ✓ **Grundstücksgröße:** 8.507m²
*sweetspot gesucht 800-25.000 qm - 100 Stück in 2026
- ✓ **Gewerbeleichtbauhallen:** 9 Stk
- ✓ **Bürogebäude:** 1 Stk
- ✓ **Stellplätze:** 24 Stk
- ✓ **E-Ladestationen:** 7 Stk

Praxis: BESS im realen Einsatz



Standort-Installation:
Sektorenkopplung von
Speicher, PV und Gewerbe.

Liquidität & Amortisation

Kumulierte Liquiditätsentwicklung (J-Kurve) über 10 Jahre



Jahr 6 | Cashflow: +16.875 € | Saldo (Kum.): +5.875 € | Status: BREAK-EVEN

- ✓ **Break-Even:** Kumuliert bereits im Jahr 6
- ↑ **Cashflow:** Nach Break-Even reiner Überschuss
- % **Sicherheit:** Bank-Rating bestätigt durch 146% DSCR

Markt & Strategie: Volatilität ist unser Asset



● **BMWK Stromspeicher-Strategie:**
Politischer Rückenwind für Flexibilitäts-Optionen

● **Multi-Market-Erlöse:**
Wir verdienen Geld dort, wo das Netz Unterstützung braucht

● **Spotmarkt (Arbitrage):**
Günstig laden, teuer einspeisen

● **Regelleistung (FCR/aFRR):**
Vergütung für Frequenzstabilisierung im Sekundenbereich

● **Intraday-Handel:**
KI-optimierte Platzierung an der Strombörse

Peak Shaving: Lastspitzenkappung als Ertragssäule

Problem, Lösung & Benefit



- ✓ **Problem:** Industriebetriebe zahlen hohe Netzentgelte für ihre maximale Leistungsspitze.
- ↑ **Lösung:** Der Speicher kappt diese Spitze durch gezielte Einspeisung.
- **Benefit:** Massive Reduzierung der Betriebskosten und stabile Einnahmen für den Investor.

Referenz-Projekt: Echtzeit-Daten aus dem Dashboard

Transparenz und Performance in der Praxis

4 Ersparnis: 228.656 €

1 Investition: 140.969 €

2 Amortisation: 3,9 Jahre

3 Interner Zinsfuß: 18,5 %



Roadmap & Todos

Primary font: Helvetica Now Display

Secondary font: Inter

****Smart Money Deal:**

Reguläre Prüfgebühr: ~~4.000 €~~

Ihr Preis: 800 €

(bei Abschluss unter aufschiebender Bedingung)



Grobeinschätzung
& Daten

Netzanfrage &
Detail-Analyse

Wirtschaftlichkeits-
berechnung

Vertrag &
Bestellung

Installation &
Reporting

*Dauer ca. 6-9 Monate

Batteriespeichersysteme BESS

Investment-Optionen



1. Vermietung von Grundstücken oder PKW-Stellplätzen

Gesucht werden dafür Grundstücke oder PKW - **Stellplätze für Großspeicher**
i.d.R ab 1 MW zur Pacht für VB 20 Jahre

Step 1: Abschluß **Pachtvertrag unter aufschiebender Bedingung**, daß alle notwendigen Genehmigungen des Stromversorgers erteilt werden. Kostenbeteiligung 800€

Ebenso Erteilung einer Vollmacht zur Einholung aller erforderlichen Dokumente, Genehmigungen und **Erlaubnis zur Durchführung der notwendigen Dienstleistungen.**

Step 2: Nach Vorliegen aller Genehmigungen wird, bzw. werden eine entsprechende Anzahl Stromspeicher bestellt und in Betrieb genommen.

Ab Inbetriebnahme erhält der Verpächter eine monatliche Mietzahlung in Höhe von **400.-Euro/MW installierter Leistung über VB 20 Jahre = 96.000 €**

Bei Interesse kann über uns *BESS Strom bezogen werden zu 15-18 Cent/KWh.

2. Investieren oder Mitinvestieren in einen Stromspeicher.

Ab einem **EK von 100.000.- Euro** können Sie Co - Investor an einer Betriebsgesellschaft mit BESITZ eines Speichers werden.

Dadurch ergeben sich sehr interessante Steuervergünstigungen von bis zu

70% in 4 Jahren., auch das Thema *verschenken und vererben

Rendite ohne Steuervergünstigungen ca. 14-20 %p.a.

Finanzierung bei entsprechender Bonität bei 25-30% Eigenkapital (aus Est) möglich

Über **Gestaltungsmöglichkeiten** sprechen Sie mit uns und Ihrem Steuerberater.

Info bei Peter Restle 0151-15285558 FXberater Netzwerk www.fxbn.de

Mini-Bess ---> bis 3 pcs auch Niederpannung)

